

1-1
-gres (istniejący)
-jastrych cementowy
-zasypka stropu
-sklepienie odcinkowe
(ceramiczne na belkach stal.)

2-2
-wykładzina PVC
-strop drewniany
-tynk cement.-wapienny
-płyty gipsowo-kartonowe ognioodporne 2x12,5 mm

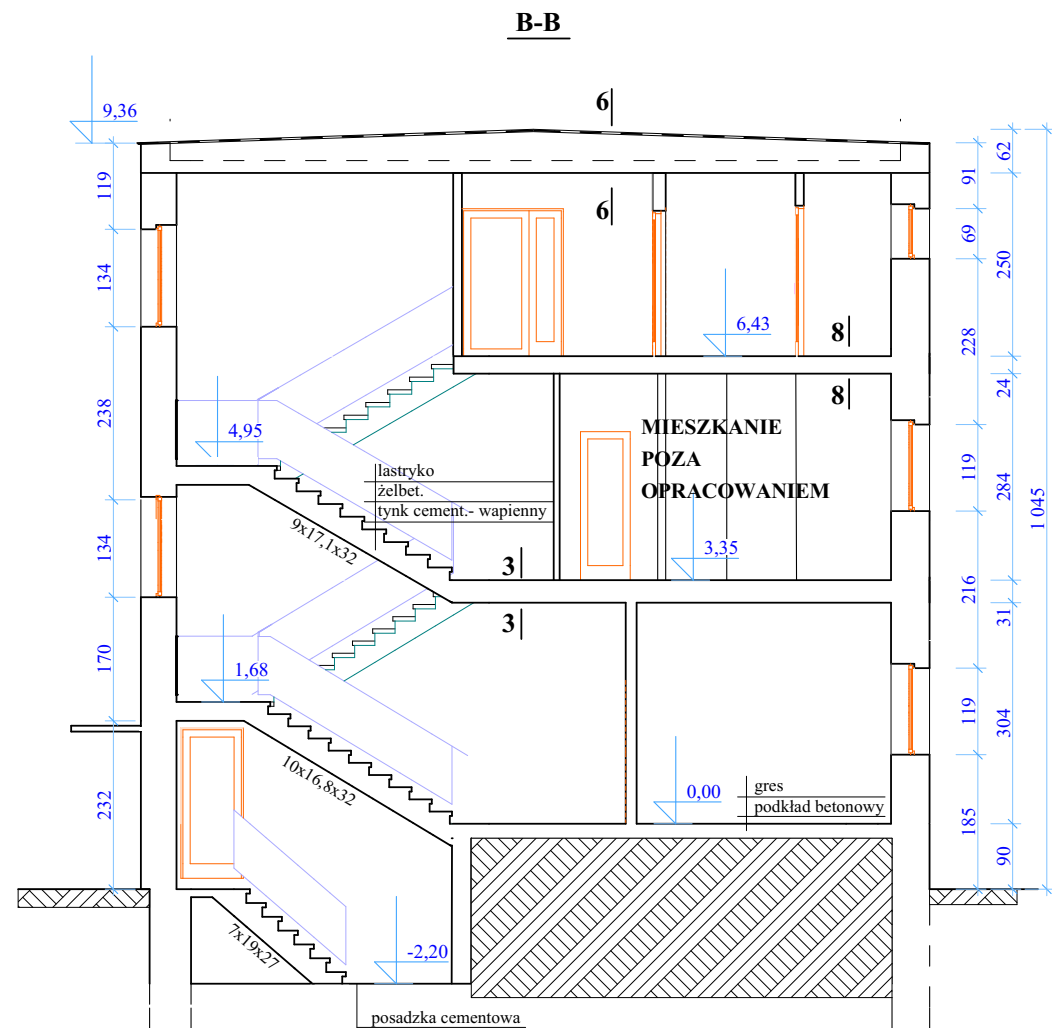
3-3
-wykładzina PVC
-jastrych cementowy
-strop żelbetowy
-tynk cement.-wapienny
-płyty gipsowo-kartonowe ognioodporne 2x12,5 mm

5-5
-papa
-drewniana konstrukcja stropodachu
-płyty gipsowo-kartonowe ognioodporne 2x12,5 mm

6-6
-papa
-stropodach żelbetowy
-tynk cement.-wapienny

7-7
-panele 8 mm
-podkład -płyty z włókna drzewnego 5 mm
-paroizolacja - folia polietylenowa
-jastrych cementowy
-zasypka stropu
-sklepienie odcinkowe
(ceramiczne na belkach stal.)

8-8
-gres na zaprawie klejowej
-jastrych cementowy 4 cm
-strop żelbetowy
-tynk cement.-wapienny



4-4
-panele 8 mm
-podkład-płyty z włókna drzewnego 5mm
-paroizolacja - folia polietylenowa
-strop drewniany
-tynk cement.-wapienny
-płyty gipsowo-kartonowe ognioodporne 2x12,5 mm

Biuro Projektowe			
Dr inż.arch. Jadwiga Pieńczewska ul. Gen. Hallera 12, 63-200 Jarocin			
Inwestor: Gmina Gostyń Rynek 2 63-800 Gostyń	Obiekt: przebudowa budynku na Komendę Straży Miejskiej ul. Fabryczna 1, 63-800 Gostyń działka nr 1112/21		
Przekrój A-A, B-B			data: V. 2018 r. skala:1:100
projektant: dr inż. arch. Jadwiga Pieńczewska upr. bud. nr WBPn 108/88/ZG			nr rys. A11